

KASIM

ARA TATIL

Çalışma Yaprakları

3. Sınıf



Kasım Ara Tatil Çalışma Yapraklarımızın [Cevaplarına](#)
Karekodu Okutarak ya da

www.elitogretmen.com

Adresinden Ulaşabilirsiniz.



ELIT ÇOCUK

Güzeltepe Mahallesi Okulönü Caddesi No:18

Çengelköy / Üsküdar/ İSTANBUL

e-mail: info@elitkitap.com

www.elitcocuk.com.tr



0507 174 25 00

elitkitap

elitkitap

elitkitap

elitkitap



ELİTÇOCUK YAYINLARI www.elitcocuk.com

1. Tablonun ilk sütununda verilen rakamlarla istenilen sayıları oluşturup, en yakın onluğuna ve yüzlüğüne yuvarlayınız. Boyalı kutulardaki sayıları büyükten küçüğe sembol kullanarak sıralayınız.

Rakamlar	En Küçük Sayı	En Yakın Onluk	En Yakın Yüzlük	En büyük Sayı	En Yakın Onluk	En Yakın Yüzlük
3, 5, 7						
1, 0, 9						
6, 7, 3						
8, 1, 6						
1, 9, 3						

2. Verilen sayıların basamak değerlerini yazınız.

Sayı	Yüzler Basamağı	Onlar Basamağı	Birler Basamağı
359			
103			
710			
987			
218			

3. Çözümlemiş sayıları yazınız.

100 + 100 + 1 + 1 + 1	
6 birlik + 3 yüzlük	
3 yüzlük + 6 onluk	
2 yüzlük	
3 birlik + 7 onluk	

1. Verilen bilgilerden doğru olanların başına "D", yanlış olanların başına "Y" yazınız.

- Dünya'nın yuvarlak olduğunu ilk öne süren Pisagor'dur.
- Eskiden insanlar Dünya'nın tepsi gibi olduğunu düşünüyorlardı.
- Dünya'nın çevresini dolaşan ilk denizci Macellan'dır.
- Dünya'nın en sıcak katmanı manto (magma)dır.
- Dünya'nın gözlemlenemeyen katmanı hava katmanı, manto ve çekirdektir.
- Buzullar su katmanındadır.
- Toprakta ve suda hava yoktur.

2. Aşağıda verilenler Dünya'mızın hangi katmanında bulunur. İlgili kutuya yazınız.

Deniz	Taş	Okyanus	Yıldırım
Göl	Rüzgâr	Buzullar	Çöl
Yağmur	Dere	Toprak	Dağ
Dolu	Bulut	Kar	Kaya

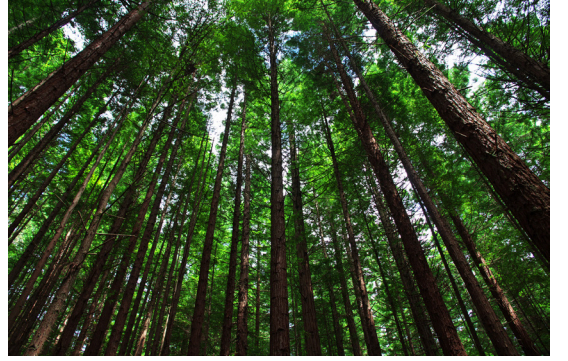
Hava Katmanı

Kara Katmanı

Su Katmanı

Dev Ağaçlar

Boyu neredeyse yüz metreyi geçen ağaçları gören Kağan, hemen babasına koştu. Kağan'ın babası bir ormancıydı. Büyük bir ormanı korumak için görevliydi. Bu yüzden Kağan da ormanın içinde büyümüştü. Kağan'ın en büyük merakı ormanlarla ilgili kitapları okumasıydı. Bu kitaplardan birinde yüz metreyi geçen ağacı görünce de babasına koşmuştu:



— Baba, bu kitapta yüz metreyi geçen bir ağaç resmi var. Adı da sekoya...

— Evet, Kağan. Sekoyalar yüz metreyi geçen boyları ile dünyanın en uzun ağaçlarıdır. Ayrıca gövdeleri de çok kalındır. Bir insan, bu ağacın yanında küçücük kalır.

— Peki Türkiye'de bu ağaçtan var mı?

— Türkiye'de bu ağacın yetiştiği çok az yer var. Ülkemizde de çok çeşitli ağaçlar yetişir. Bunlar; köknar, ladin, dişbudak, ıhlamur, sığla, çınar, kavak, ardıç, sedir gibi ağaçlardır. Bu ağaçlardan çok faydalı ürünler elde ediyoruz. Ihlamur ağacında içecek, sığla ağacından kokulu yağ üretirken kavak ve dişbudak ağaçlarından da mobilya üretiriz. Ormanlar aynı zamanda havayı da temizlerler. Havadaki tozları da emerler. Böylece tertemiz bir hava oluşur. Bu yüzden ormanlara önem vermeliyiz. Ağaçları korumalıyız. Orman yangınlarını önlemeliyiz.

— Baba, ağaçlar çok yaşarlar mı?

— Ağaçlar yüzlerce yıl yaşayabilirler. Bazıları iki bin yıla kadar yaşarken bazıları da dört bin yıl yaşabilir. Dünyada 5000 yaşında olan ağaçlar var. Tabii bu ağaçları korumaya aldılar. Çınarlar ve zeytinler çok uzun süre yaşayabilirler. Ağaçların uzun yaşaması çevre için çok faydalıdır. Çünkü ağaçlar toprak kaymasını da önler. Kökleri sayesinde toprağı sıkıca tutarlar. Dalları birçok kuşa yuva olur. Yaprakları ile beslenen pek çok böcek vardır. Bu yüzden de ağaçları korumalıyız.

Kağan, babasından duyduklarını defterine yazmıştı. O da bir gün ormancı olmak istiyordu. Ormanları korumak için elinden ne geliyorsa yapmalıydı.

A. Soruları yandaki metne göre cevaplayınız.

1. Kağan boyu 100 metreyi geçen ağaçları nerede görmüştür?

.....

2. Metne göre ülkemizde yetişen ağaçlar nelerdir?

.....

.....

3. Metinde ormanın hangi faydalarından söz edilmektedir?

.....

4. Metinde ağaçların hangi faydalarından söz edilmektedir?

.....

.....

B. Alfabedeki sessiz harfleri yazınız.

1	2	3	4	5	6	7	8	9	10	11	12	13	14	15
A					E					İ	İ			
16	17	18	19	20	21	22	23	24	25	26	27	28	29	
		Ö	Ö						U	Ü				

C. Aşağıda verilen sözcüklerin ünlü ve ünsüz harflerini yazınız.

Sözcük	Ünlü Harf	Ünsüz Harf
Türkiye		
İstanbul		
Okul		
Başarı		

D. Alfabedeki sırası verilen harfleri yazıp, gizli sözcükleri bulunuz.

10	1	27	1

14	1	24	16	1	17	11

1. Verilen açıklamalardan yararlanarak çocukların kimler olduğunu bulunuz?

Eslem: Okulumuzda yapılan resim yarışmasında birinci oldu.

Yusuf: En sevdiği spor futboldur. Sınıf maçlarında en çok golü o atar.

Esmâ: Akıl oyunlarını çok iyi oynar.

Ayşe: Sesi çok güzeldir, müzik derslerinde hep şarkı söyler.

Mahmut: Hayvanları çok sever, sokak hayvanlarını besler.

Elif: Sınıfın en hızlı koşanı odur.



2. En yakın arkadaşınızda bulunan olumlu davranışlar nelerdir? Yazınız.

.....

.....

.....

.....

.....

.....

1. Aşağıda verilen sıralamalarda boş bırakılan yerlere uygun olacak şekilde çift sayıları yazınız.

- $317 < \dots < 340 < 398 < \dots$
- $764 > 718 > \dots > 600 > \dots$
- $364 = \dots < 710 < \dots < 900$
- $76 < 198 < \dots < 202 < \dots$
- $368 < 390 < \dots < 400 < \dots$
- $254 < \dots < 287 < 305 < \dots$
- $656 = \dots > 436 > \dots > 401$

2. Aşağıda verilen sıralamalarda hatalı yazılan sayıyı bulup yuvarlak içine alınız. Yuvarlak içine aldığınız sayıları küçükten büyüğe doğru sıralayınız.

- $386 < 394 < 406 < 304 < 568$
- $414 > 216 > 198 > 204 > 103$
- $656 < 714 < 638 < 746 < 919$
- $103 < 203 < 304 < 304 < 403$
- $764 > 717 > 199 > 98 > 136$

--

3. Örüntülerin kuralını bulup, devam ettiriniz.

1	7	13	19				
---	---	----	----	--	--	--	--

8	18	28	38				
---	----	----	----	--	--	--	--

10	13	15	18	20			
----	----	----	----	----	--	--	--

97	93	89	85				
----	----	----	----	--	--	--	--

2	3	5	8				
---	---	---	---	--	--	--	--

7	12	17	22				
---	----	----	----	--	--	--	--

4. Verilen ritmik sayılarda eksik olan yerleri tamamlayınız.

17	20	23				35
----	----	----	--	--	--	----

80	74	68				44
----	----	----	--	--	--	----

3			12		18	21
---	--	--	----	--	----	----

8	16					56
---	----	--	--	--	--	----

37	41			53		
----	----	--	--	----	--	--

1. Aşağıda verilen görsellerde hangi duyu organlarının kullanıldığını belirleyiniz. (Birden fazla duyu organımız kullanılmış olabilir.)



1



2



3








4



5



6

					
1					
2					
3					
4					
5					
6					

2. Görevleri verilen duyu organlarının isimlerini yazınız.

Bir varlığın sıcak, soğuk, sert veya yumuşak olduğunu onunla algılarız.

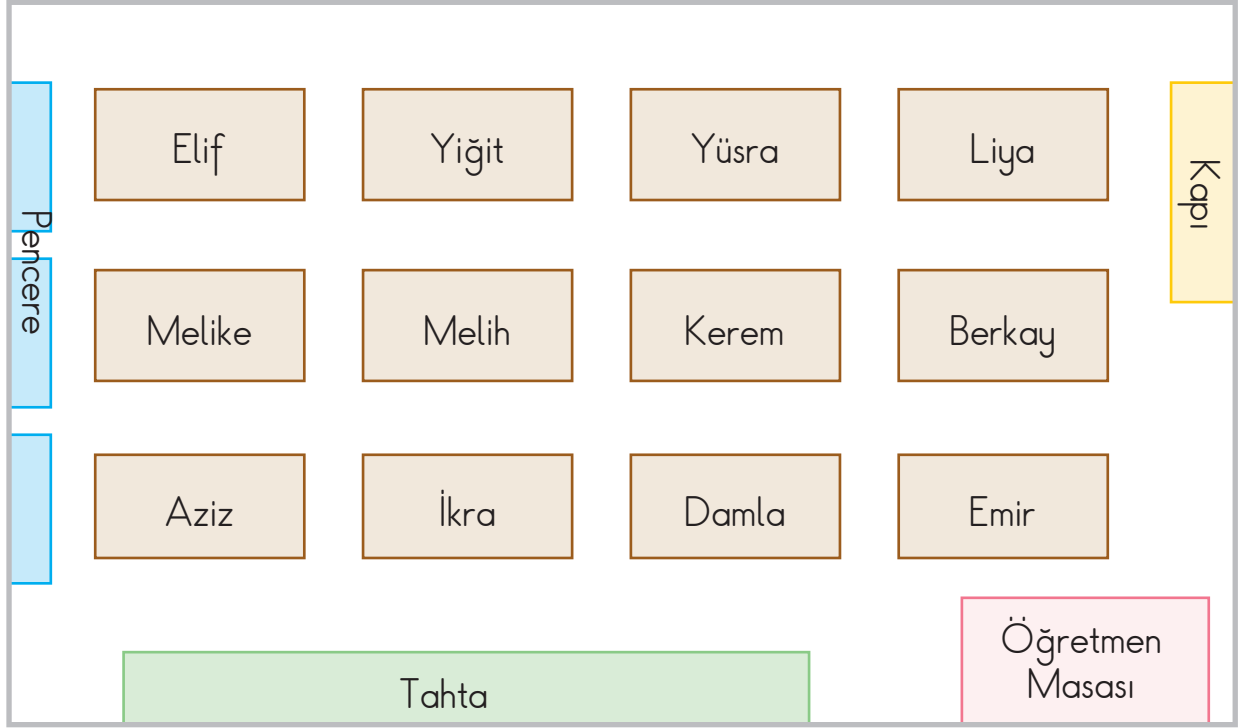
Çevremizdeki varlıkları görmemizi sağlayan organımızdır.

Besinlerin tadını almamızı sağlayan organımızdır.

Nefes alıp vermemizde görevli, koku almamızı sağlayan organımızdır.

Çevremizdeki sesleri duymamızı sağlayan organımızdır.

- Verilen soruları krokiye göre yanıtlayınız.



1. Öğretmene en yakın öğrenci kimdir?

.....

2. Kapiya en yakın öğrenci kimdir?

.....

3. Melih'in önünde ve arkasında kim oturmaktadır?

.....

4. Tahtaya en uzak oturan öğrenciler kimlerdir?

.....

5. Cam kenarında hangi öğrenciler oturmaktadır?

.....

Yeryüzünün Gizemi



Yeryüzünde çok çeşitli oluşumlar bulunur. Bunların başında da dağlar gelir. Dünya üzerinde bulunan en yüksek dağ, Everest'tir. Burası Himalaya dağları denilen yerdedir. Himalaya dağlarında bulunan Everest, dünyanın en yüksek yeridir. Bu kadar yüksek bir yere tırmanmak çok zordur. Bu yüzden de özel kıyafetler giyilir. Birçok dağcı bu dağa tırmanmadan geri döner. Dağın her yanı karla ve buzla kaplıdır. Bu yüzden de tırmanmak çok zordur.

Dünyanın en derin yeri de Mariana Çukuru denilen yerdir. Burası Pasifik Okyanusu'nda bulunur. Bu çukura inmek için on bir bin metre derine dalmanız gerekir. Şu ana kadar bu çukura giden kişi sayısı çok azdır. Çok derin olduğu için denizaltılar bile bu çukura gitmekte zorlanırlar. Bu yüzden özel olarak yapılmış denizaltılar kullanılır. Okyanusların ne kadar derin olduğunu da bu çukur sayesinde anlayabiliriz.

Dünyanın en büyük gölü, Hazar Gölü'dür. O kadar büyüktür ki Hazar Denizi diye bilinir. Gölün çevresi çok geniş olduğu için birçok ülkenin sınırı bulunur. Hazar Gölü'nün içinde yaşayan birçok canlı türü, sadece bu gölde yaşar. Bu yüzden de korunması gerekmektedir. Gölü korumak için birçok önlem alınsa da gölün suları yavaş yavaş azalmaktadır. Ülkemizde de Elazığ ilinde aynı adı taşıyan başka bir göl daha vardır.

Dünyanın en büyük çölü Sahra Çölü'dür. Afrika'da bulunan bu çölün merkezine hiç yağmur yağmaz. Bu yüzden bu kısımda hiçbir bitki de yetişmez. Çölün diğer kısımları da yıl boyunca çok az yağış alır. Çölün içinde rüzgârın oluşturduğu pek çok kum tepesi bulunur.

A. Soruları yandaki metne göre cevaplayınız.

1. Dünya üzerinde bulunan en yüksek dağın adı neymiş?

.....

2. Mariana Çukuru kaç metre derinlikteymiş?

.....

3. Neden Hazar Gölü'ne, Hazar Denizi deniliyormuş?

.....

4. Dünya'nın en sıcak çölü neredeymiş?

.....

5. Fen bilimleri dersinde Dünyamızın katmanlarını öğrenmiştik. Metinde geçen altı çizili yer yüzü şekilleri hangi katmanda yer alır? Yazınız.

Kara Katmanı

Su Katmanı

B. Verilen cümlelerle ilgili istenen bilgileri yazınız.

Güçlü yönlerimizi bilmeli ve geliştirmeliyiz.

- Sözcük sayısı:
- Hece sayısı:
- Sesli harf sayısı:
- Kalın sesli harf sayısı:
- İnce sesli harf sayısı:

C. Hece sayıları doğru olan kelimeleri yeşile, yanlış olan kelmeleri kırmızıya boyayınız.

traktör	3	adalet	3
bisiklet	3	prens	2
tren	1	saat	1
apartman	3	ev	1
kroki	3	kurt	2
otomobil	4	sonbahar	3
dürüstlük	3	Cumhuriyet	3

1. Romen rakamları ile verilen işlemleri örnekteki gibi yapınız. Sonuçları Romen rakamları ile yazınız.

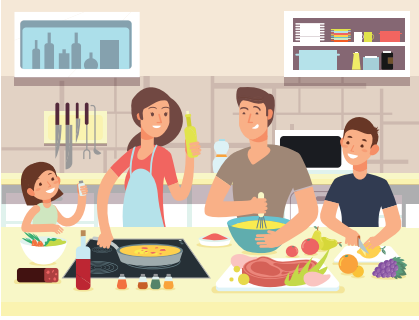
$VII + III = \dots X \dots$ $7 + 3 = \dots 10 \dots$	$XI + IV = \dots$	$IX + VI = \dots$
$VI + VII = \dots$	$III + VII = \dots$	$XVIII - IX = \dots$
$X - IV = \dots$	$XII - IX = \dots$	$XIX - XIV = \dots$
$IV + VI + III = \dots$	$XV - IX = \dots$	$VIII + III + IX = \dots$

2. Verilen toplama, çıkarma işlemlerinin tahmini ve gerçek sonuçlarını bulunuz. Sonuçlar ile tahminleri karşılaştırınız.

Gerçek	Tahmin	Fark	Gerçek	Tahmin	Fark
$\begin{array}{r} 218 \\ + 154 \\ \hline \end{array}$	$\begin{array}{r} \dots \\ + \dots \\ \hline \end{array}$	$\begin{array}{r} \dots \\ - \dots \\ \hline \end{array}$	$\begin{array}{r} 636 \\ - 325 \\ \hline \end{array}$	$\begin{array}{r} \dots \\ - \dots \\ \hline \end{array}$	$\begin{array}{r} \dots \\ - \dots \\ \hline \end{array}$
Gerçek	Tahmin	Fark	Gerçek	Tahmin	Fark
$\begin{array}{r} 415 \\ + 128 \\ \hline \end{array}$	$\begin{array}{r} \dots \\ + \dots \\ \hline \end{array}$	$\begin{array}{r} \dots \\ - \dots \\ \hline \end{array}$	$\begin{array}{r} 367 \\ - 133 \\ \hline \end{array}$	$\begin{array}{r} \dots \\ - \dots \\ \hline \end{array}$	$\begin{array}{r} \dots \\ - \dots \\ \hline \end{array}$

1. Belirtilen durumların hangi duyu organlarına zarar verebileceğini boşluklara yazınız.

- Güneşe doğrudan ve uzun süre bakarsak zarar görebilir.
- Gürültülü ortamlarda uzun süre kaldığımızda zarar görebilir.
- Çamaşır suyu, deterjan gibi maddelere dokunursak zarar görebilir.
- Bilmediğimiz bir maddeyi koklarsak zarar görebilir.
- Tablet, telefon ve bilgisayarda uzun süre oyun oynar, televizyonu yakından izlersek zarar görebilir.
- Sert ve sivri cisimlerle kulağımızı karıştırırsak zarar görebilir.



2. Verilen cümlelerde altı çizili olan ifadelerin hangi duyu organı ile ilgili olduğunu yazınız.

- Mutfaktan mis gibi yemek kokusu geliyordu.
- Ambulansın siren sesi sessizliği bozuyordu.
- Pencereden baktığımızda yemyeşil orman görünüyordu.
- Tencerenin sıcaklığı elini yakmıştı.
- Yediği elma çok tatlıydı.

Çok Sıcak!

Kağan, her zaman yaptığı gibi erkenden kalkmıştı. Sabahın ilk ışıkları odasına vururken havanın da ne kadar sıcak olduğunu anladı. Zaten yaz boyu hava çok sıcak olmuştu. Oysaki aylardan eylülüdü. Bu ayda havaların biraz daha serin olması gerekiyordu. Kağan, mevsimleri öğrenirken böyle öğrenmişti. Neden böyle olduğunu çok merak ediyordu. Bu yüzden de hemen babasının yanına koştu. Babası bahçedeki çiçeklerle ilgileniyordu. Kağan'ın meraklı bakışlarını görünce hemen ona seslendi:



- Söyle bakalım, neyi merak ediyorsun?
- Baba, havalar hala çok sıcak... Sonbahar mevsimindeyiz ama sanki yaz mevsimi gibi...
- Haklısın, Kağan. Bunun nedeni dünyanın ısınmasıdır. İnsanlar olarak ormanları yok ediyoruz. Toprağı kirlletiyoruz. Çok fazla petrol, kömür gibi zararlı yakıtları tüketiyoruz. Bu yüzden de dünya ısınıyor. Kutuplardaki buzlar eriyor. Böylece mevsimler de değişiyor.
- Peki ama havanın tüm bunlarla ne ilgisi var ki?
- Eğer doğayı bozarsak hava da bozulur. Bu yüzden de iklimler değişiyor. Yaz aylarında dolu yağıyor. İlkbahar ve sonbahar mevsimleri artık olmuyor. Hava çok sıcakken birden çok soğuk oluyor. Yaz aylarında seller oluşurken kış aylarında da çok soğuk oluyor.
- Bu durumu değiştirmeliyiz. Peki ne yapmalıyız?
- Ormanları korumalıyız. Daha az petrol ve kömür kullanmalıyız. Suyumuzu kirlletmemeliyiz. Denizlere atıklar bırakmamalıyız. Suyumuzu tüketirken dikkat etmeliyiz.
- Baba, ben de boşa yanan lambaları hemen kapatıyorum. Ayrıca elimi yıkarken çeşmeyi açık bırakmıyorum. Dışarıya da hiç atık bırakmıyorum. Hemen bunlarla ilgili bir yazı yazmalıyım. Arkadaşlarıma da okurum.
- Kağan kahvaltıdan sonra iklim ile ilgili bir yazı yazdı. Zaten büyüyünce de iklimi korumak için çalışmak istiyordu. Hava, hala çok sıcaktı...

A. Soruları yandaki metne göre cevaplayınız.

1. Metne göre sonbahar mevsimi neden sıcak geçiyor?

.....

.....

2. Kağan'ın yaptığı doğru davranışlar nelerdir?

.....

.....

3. İnsanların yaptığı yanlış davranışlar nelerdir?

.....

.....

4. Durumu değiştirmek için neler yapabiliriz?

.....

.....

B. Okuduğunuz metnin hikâye unsurlarını yazınız.

Kahraman:

.....

.....

Olay:

.....

.....

Yer:

.....

.....

Zaman:

.....

.....

C. Verilen isimleri sözlük sırasına göre numaralandırarak sıralayınız.

Esmâ

Elif

Eslâm

Eylül

Ecrin

Damla

Yüsrâ

Liya

Yiğit

Yusuf

Alp

Aybike

Melike

Minel

Rana

İkra

Özellikleri verilen meslekleri göreselleri ile eşleştirin, mesleğe karşılık gelen harfi şifre kısmına örnekteki gibi yazınız.

1. Doktorun tedavi programı için yazdığı ilaçları ben satırım.
2. Futbol maçlarını yönetmek benim işim.
3. Öğrencilere yeni bilgiler öğretirim.
4. Suçluların yakalanmasını sağlarım.
5. Hayvanları tedavi ederim.
6. Ekmeği ben üretirim.
7. Diş tedavinizi ben yaparım.
8. Meyve ve sebze yetiştiririm.
9. Servis aracını ben kullanırım.



L



E



R



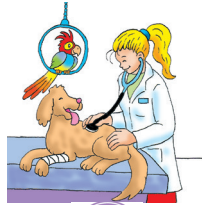
E



S



K



E



L



M

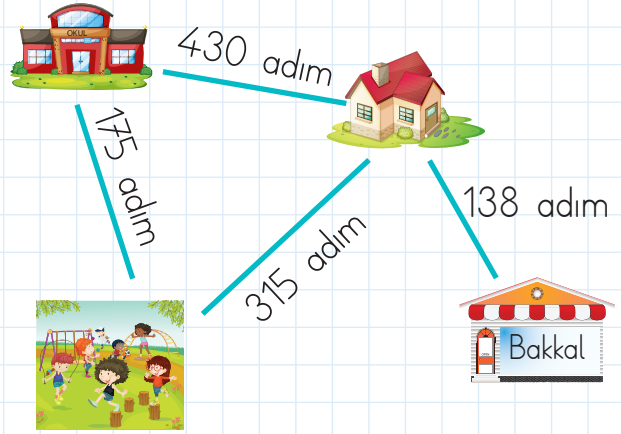
1	2	3	4	5	6	7	8	9
M								

Verilen problemleri çözüünüz. Aşağıda verilen cevapların altına soru numaralarını yazınız.

1. Sınıfımızda 19 erkek ve erkeklerden 6 eksik kız öğrenci vardır. Sınıfımızda toplam kaç öğrenci vardır?

2. Ahmet'in tarlasında 3 onluk, 7 birlik ve 6 yüzlükten oluşan sayı kadar elma ağacı vardır. Armut ağaçları, elma ağaçlarından 217 fazla olduğuna göre, kaç armut ağacı vardır?

3. Okulumuzda 3.sınıflarda 215, 2. sınıflarda 234, 1. sınıflarda 207 ve 4. sınıflarda 233 öğrenci vardır. Okulumuzda toplam kaç öğrenci vardır?



4. Eymen önce parka, oradan okula gittikten sonra eve dönmüştür. Eymen toplam kaç adım yürümüştür?

5. Eymen bakkaldan ekmek alıp eve bıraktıktan sonra okula gidecektir. Eymen toplam kaç adım atmış olur?

854	889	32	706	920

Plastiğın Yolculuđu



Büyük bir araba yolda hızla ilerlerken birden camı açıldı. Camdan dışarıya plastik bir su şişesi atıldı. Bu plastik şişe havada bir süre yol alıp bir ağacın dibine düştü. Ağacın dibinde uzun yıllar kalan şişe bir kaplumbağanın sırtına takıldı. Kaplumbağanın sırtında günlerce oradan oraya gidip durdu. Nihayet bir gün bir ağacın dalına takıldı. Ne yazık ki burada bir kuş yuvası vardı. Plastik şişe yuvanın girişini tıkamıştı. Anne kuş ne yapsa da bu plastiği buradan çıkaramadı. Yavruların yem vermek için ne kadar uğraşsa da başarılı olamadı. Plastik, rüzgarın çok hızlı estiği bir gün yerinden çıkınca havada uçmaya başladı. Tabii ki anne kuş hemen yavrularına sarıldı. Yavruları aç kaldıkları için hasta olmuşlardı.

Plastik şişenin yolculuđu bitecek gibi değildi. Havada ilerleyip okyanusa kadar yol aldı. Burada bir balinanın su püskürtme deliğine düştü. Balina nefes almak için su püskürtmeliydi. Oysaki plastik bu duruma engel oluyordu. Balina ne kadar uğraşsa da çok az nefes alabilirdi. Bu durum uzun süre devam edince hasta olup yavrularına bakamadı. Balina aradan geçen günler sonunda nihayet plastiği çıkarınca rahat bir nefes aldı. Plastik şişe bu sırada parçalandığı için suyun içine girdi. Suyun dibine çökünce de bir mercanın üstüne yapıştı. Burada uzun yıllar kaldı. Bu yüzden mercan yok oldu. Mercanın yok olmasıyla birçok balık da yok oldu. Plastik şişe, etrafında yok olan canlılara rağmen hiç zarar görmemişti. Çünkü plastikler yüzlerce yıl yok olmadan kalırdı. Bu durum da birçok canlıya zarar verirdi.

Plastik şişenin şu anda nerede olduğunu bilmiyoruz. Eğer bir tane plastik şişe bu kadar doğaya zarar veriyorsa binlercesi doğayı yok edebilir. Plastikleri dışarı atmamalım!

A. Soruları yandaki metne göre cevaplayınız.

1. Kuş, yavrularının yanına neden girememiş?

.....

2. Plastik şişe okyanusa nasıl ulaştı?

.....

.....

3. Balina neden hastalandı?

.....

4. Bir çok balık neden yok oldu?

.....

5. Siz kullanmadığınız plastik şişeleri ne yapıyorsunuz?

.....

6. Başka hangi atıklarımız geri dönüşüme atılabilir?

.....

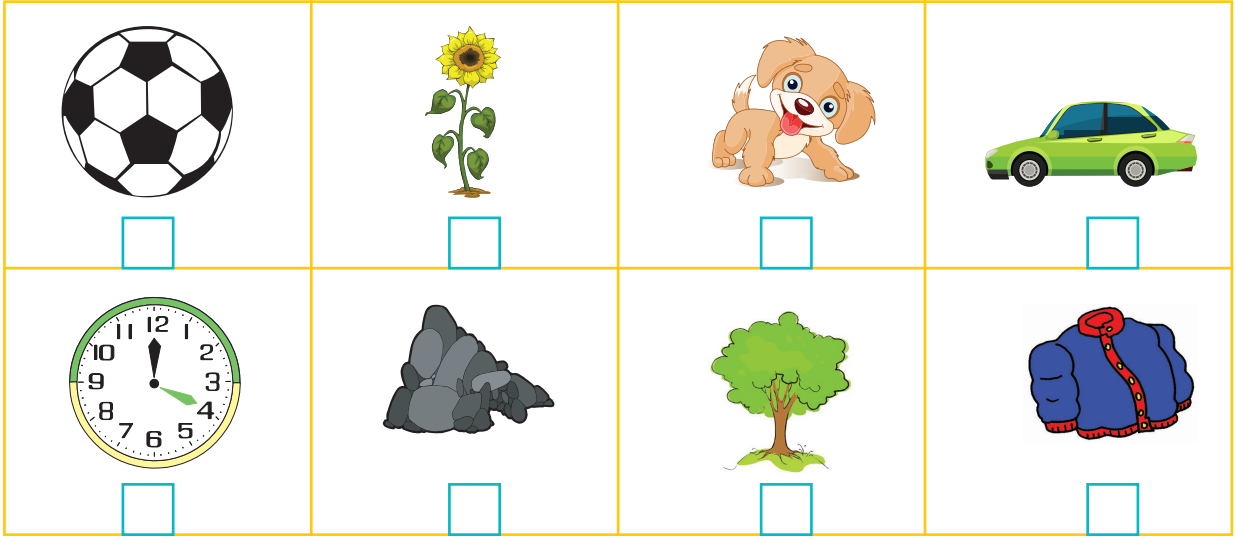
.....

B. Verilen kelimelerin eş anlamlılarını ve zıt anlamlılarını yazınız.

Kelime	Eş Anlam	Zıt Anlam
nihayet		
nazik		
ihtiyar		
fayda		
ak		

Kelime	Eş Anlam	Zıt Anlam
süratli		
sulh		
fazla		
pis		
yenilgi		

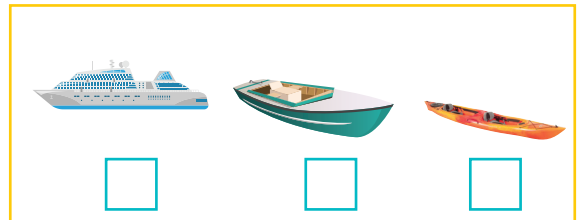
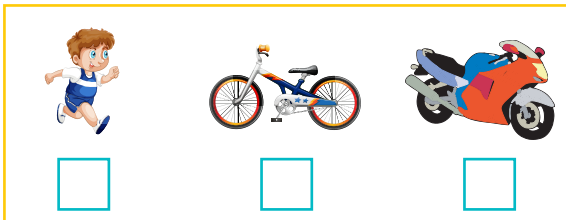
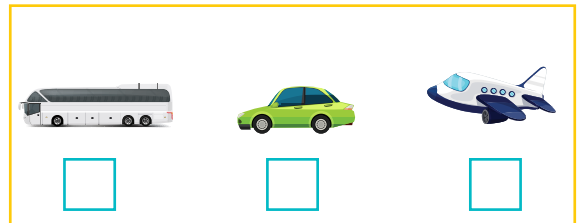
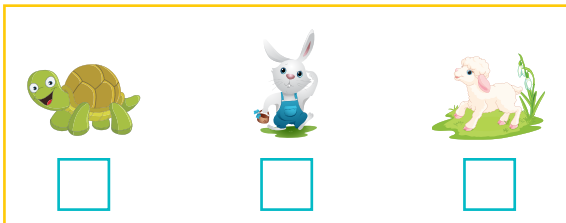
1. Aşağıdaki varlıklardan kendiliğinden hareket edenleri işaretleyiniz.



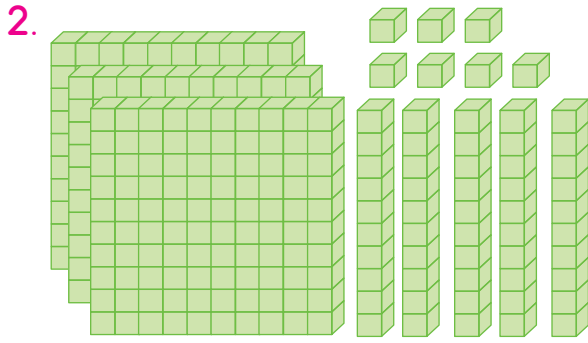
2. Verilen görsellerdeki varlıkların hareket türlerini yazınız.



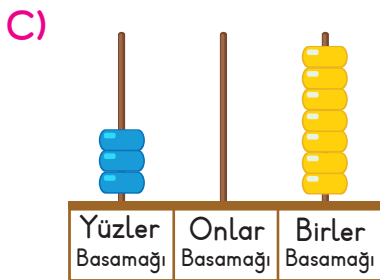
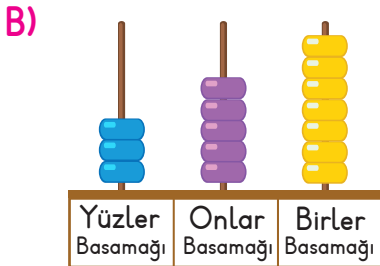
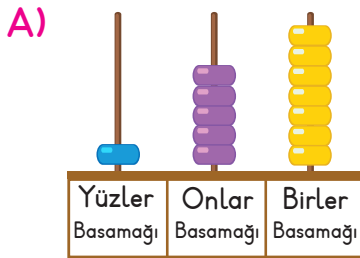
3. Aşağıda verilen görsellerden en hızlı olanı işaretleyiniz.



1. Üç yüz altmış beş
Okunuşu verilen sayıdan sonra gelen sayı kaçtır?
A) 365 B) 165 C) 366



Yukarıda modellenmiş sayının abaküste gösterimi aşağıdakilerden hangisidir?



3. $389 \rightarrow 390$

$417 \rightarrow 420$

$796 \rightarrow 800$

Yukarıda en yakın onluğa yuvarlanan sayılardan kaç tanesi doğru yuvarlanmıştır?

- A) 1 B) 2 C) 3

4. Aşağıda verilen sayılardan hangisinin en yakın onluğu ve en yakın yüzlüğü aynı sayıdır?

- A) 348 B) 398 C) 418

5.

796

798

364

699

916

Verilen sayılar büyükten küçüğe sıralandığında hangi sayı en son da yer alır?

- A) 364 B) 699 C) 916

6.

8	16	24		40	
---	----	----	--	----	--

Ritmik sayımlarda verilmeyen sayıların yerine hangi sayılar gelmelidir?

A) $32 - 42$

B) $32 - 48$

C) $30 - 48$

7.

11	15	19	23	26	31
----	----	----	----	----	----

Örüntüde kuralı bozan sayı aşağıdakilerden hangisidir?

- A) 23 B) 19 C) 26

8. 1, 2, 3 rakamları birer defa kullanılarak yazılabilecek en büyük çift sayı aşağıdakilerden hangisidir?

- A) 321
B) 312
C) 132

9. Romen rakamı ile yapılan işlemlerden hangisinin sonucu doğrudur?

- A) $IX + IV = XVII$
B) $XIX - VI = XIII$
C) $VIII + XII = XIX$

10.

177	184	648	207
175	301	32	910
7	173	196	999

Tabloda verilen sayılardan kaç tanesi tek sayıdır?

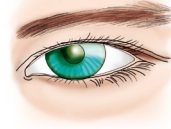
- A) 5 B) 6 C) 7

11. Aşağıda verilen bilgilerden hangisi doğrudur?

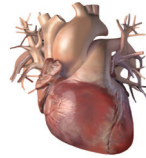
- A) Dünya'mızın yüzeyinde karalar daha çok yer kaplar.
B) Buzullar kara katmanlarında yer alır.
C) Boş bardağın içerisinde hava vardır.

12. Aşağıda verilen görsellerden hangisi duyu organı değildir?

A)



B)



C)



13. Saatlerimizdeki akrep ve yelkovan hangi hareketi yapar?

- A) Sallanma hareketi
B) Hızlanma hareketi
C) Dönme hareketi

14.

1	2	3
Basketbolcu	?	Berber

Yukarıda verilen meslekler sözlük sırasına göre sıralanmıştır.

Aşağıdaki mesleklerden hangisi 2 numaralı yere yazılabilir?

- A) Börekçi
- B) Balıkçı
- C) Bekçi

15.

a- yakkabı	al- tı
kra- ker	başa- rabilirim
p- renses	ba- şladı

Tabloda satır sonuna sığmayan sözcüklerde yanlış olanlar boyanacaktır. Kaç kutu boyanır?

- A) 2
- B) 3
- C) 4

16.

14	12	24	1	20

Yukarıda alfabetik sıraya göre şifrelenen sözcük aşağıdakilerden hangisidir?

- A) 
- B) 
- C) 

17. Kitap okumayı çok severim.

Verilen cümle kaç sessiz harften oluşmuştur?

- A) 10
- B) 12
- C) 11

18. Elma

Erik

Kiraz

Kayısı

Kelimeleri sözlük sırasına göre sıraladığımızda baştan ikinci sırada hangisi yer alır?

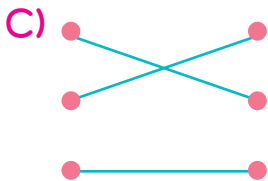
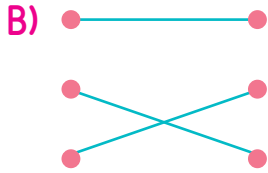
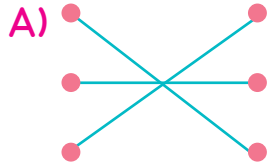
- A) Elma
- B) Erik
- C) Kayısı

19. Verilen görsellerden hangisinin tüm sesli harfleri kalın ünlü değildir?



20. öğüt • kibar
nazik • nasihat
nihayet • son

Yukarıdaki sözcükleri eş anlamlılarıyla ile eşleştirirsek şeklin görünüşü nasıl olur?



21. Sınıf başkanlığı ile ilgili verilen bilgilerden hangisi doğrudur?

- A) Sınıf başkanını öğretmen seçer.
B) Sınıf başkanı seçimle belirlenir.
C) Her öğrenci seçime katılamaz.

22. Aşağıdakilerden hangisi arkadaşımızda olmasını istediğimiz özelliklerdendir?

- A) Oyun bozan olması
B) Yanlı davranması
C) Sır tutabilmesi

23. Aşağıdakilerden hangisi doğru davranıştır?

- A) Teneffüslerde tahtayı karalarım.
B) Kullandığım okul eşyalarını aldığım yere bırakırım.
C) Sıramın üzerinde problem çözerim.

24.



Yukarıdaki görsel hangi mesleğe aittir?

- A) Doktor B) Hemşire
C) Eczacı

25. Aşağıdakilerden hangisi doğru bir davranıştır?

- A) Zorla oyuna katılmak.
B) Kaybedeceğimizi anladığımız zaman oyunu bozmak.
C) Oyun kurallarına uygun davranmak.