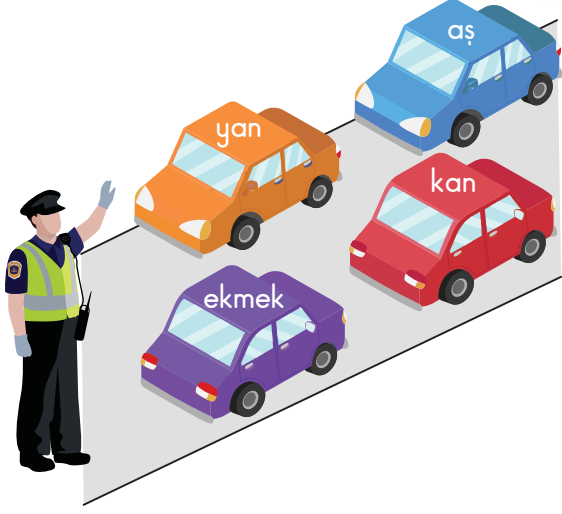


1.



Trafik polisi, eş sesli sözcük yazılı olan otomobilleri durduracaktır.

Trafik polisi, otomobillerden kaç tanesini durdurur?

- A) 4 B) 3 C) 2

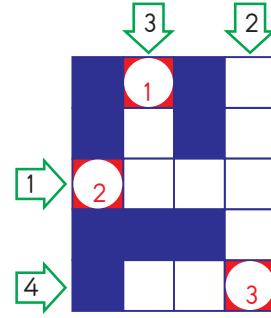
2. Aşağıdaki sözcük çiftlerinden hangisinde farklı bir anlam ilişkisi vardır?

- A) hayır - şer B) evet - hayır
C) isim - ad

3. "Talih, otlak, meydan, mera ve şans," kelimeleri eş anlamlılarıyla eşleştirilirse hangisi dışarıda kalır?

- A) talih B) meydan
C) otlak

4.



1. "Şair," sözcüğünün eş anlamlısı.
2. "Sebep," sözcüğünün zıt anlamlısı.
3. "Toprağı kazınca hazineye ulaştı." cümlesindeki eş sesli sözcük.
4. "Kuvvet," kelimesinin eş anlamlısı.



Yukarıdaki bulmacayı doğru olarak çözüp, numaralı kutucuklardaki harfleri şifre kutucuklarına yerleştirirsek hangisini elde ederiz?

- A) Ç O K B) K O C
C) K O Ş


5.


No	Kelime	Eş Anlamlısı	Zıt Anlamlısı	Eş sesli mi?
1	sert	-	yumuşak	HAYIR
2	şart	koşul	-	HAYIR
3	mat	-	parlak	EVET


Yukarıdaki tablonun numaralı satırlarının hangilerinde, kelimenin anlam özellikleri doğru yazılmıştır?

- A) 1 ve 3 B) 2 ve 3
C) 1, 2 ve 3

6. Aşağıdaki çocuklardan hangisi, zıt anlamlı kelimeleri bir arada kullanmıştır?

A)  Her çıkışın bir inişi vardır.

B)  Acele işe şeytan karışır, demişler.

C)  Bilgisiz, cahil insanlara laf anlatmak çok zordur.

7.

- Akıllı düşününceye kadar deli karnını doymuş
- Gel demesi kolay ama git demesi güçtür.
- Gençliğin kıymeti ihtiyarlıkta bilinir.
- Rüzgâr eken fırtına biçer.

Tahtadaki atasözlerinin kaç tanesinde, zıt anlamlı sözcükler birlikte kullanılmıştır?

A) 4 B) 3 C) 2

8. "Ham," kelimesinin zıt anlamlısı aşağıdakilerden hangisidir?

A) olgun B) taze C) bayat

AYŞECE

Hem yoktu hem vardı
Büyük bir kentin
Gecekondu semtinde
Küçük bir kız vardı
Adı Ayşece

Nar tanesi kar tanesi
Anasının bir tanesi
Gözleri vardı boncuk
Elleri vardı pamuk
Herkes onu çok severdi
Ali YÜCE

(9. ve 10. soruları yukarıdaki şiire göre cevaplayınız.)

9. Şiirdeki altı çizili sözcüklerden kaç tanesi, eş sesli sözcüktür?

A) 1 B) 2 C) 3

10. Şiire göre aşağıdakilerden hangisi söylenemez?

- A) Eş anlamlısıyla birlikte kullanılan kelime çiftleri vardır.
- B) Bazı kelimeler zıt anlamlarıyla birlikte kullanılmıştır.
- C) Birden fazla eş sesli sözcük kullanılmıştır.