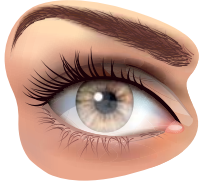


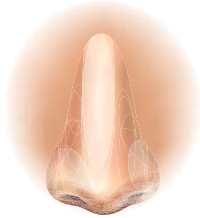
Göz, kulak, burun, dil ve derimize duyu organları adı verildiğini geçtiğimiz yıllarda öğrenmiştiniz. Bu beş duyumuz, çevremizle iletişim kurmamızı sağlar.



Yediğimiz besinlerin acı, tatlı, ekşi, tuzlu gibi özelliklerini: tatma duyu organımız olan dil ile algılarız. Konuşmaya da yardımcı olan dil ile konuşarak kendimizi ifade ederiz. Dil ayrıca besinleri çiğneyip yutmamızda da görev alır.



Şu anda okuduğumuz yazıları, resimleri; çevremizdeki varlıkları, insanları, hareketleri, işaretleri, görme duyu organımız olan göz ile algılarız ve tanırız.



Çevremizdeki varlıkların kokularını koku alma duyu organımız olan burun ile algılarız ve tanırız.

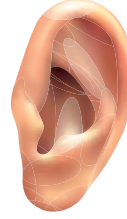


Duyu organlarımız arasında ilişki var mıdır?

Koku ve tat alma duyularımız arasında bir ilişki olabilir mi?

Doğuştan işitme engelli olan kişiler neden konuşamaz?

Aynı zamanda bir solunum organı olan burun, alınan havanın ısıtılması, nemlendirilmesi ve kokusunun alınmasında da görev alır.



Çevremizdeki varlıkların seslerini, konuşmalarını işitme duyu organımız olan kulak ile algılarız ve tanırız.

Çevremizdeki varlıkların; sert, yumuşak, sıcak, soğuk, pürüzlü, pürüzsüz gibi özelliklerini dokunma duyu organımız olan deri ile algılarız ve tanırız.



Deri, en büyük duyu organımızdır ve vücudumuzun dışını tamamen kaplar. Derinin solunum ve boşaltıma (ter yoluyla) yardımcı olma, vücut ısısını ayarlama gibi görevleri de vardır.

Duyu organlarımızın beraber çalışması durumunda, algılamamız daha kolay ve doğru olur. Örneğin koku ve tat alma organlarımız olan burun ve dil birbiriyle uyumlu olarak çalışır. Dilimiz bir besinin tadını alırken burnumuz da kokusunu algılar. Kokusu iyi alınamayan besinlerin tadı da iyi alınamaz.

Örneğin nezle olduğumuzda kokuları tam olarak alamadığımız için besinlerin tadını da tam olarak alamayız.

