

# ÇEVREMİZDEKİ HAYVANLAR



Arkadaşlar, çevremizde yaşayan sevimli hayvanlar sizlere kendilerini tanıtmak istiyor. Sevimli dostlarımızı dinleyelim mi?

## KUŞLAR

Biz kuşlar Dünya'nın hemen hemen her yerinde bulunuruz.



Bizim dişimiz yoktur, gagamız vardır.



Biz kuşlar yuva kurup hem aile olarak hem de sürü olarak yaşarız.



Biz kuşlar yumurta ile çoğalırız. Vücudumuz tüylerle kaplıdır.



ŞEFİKA  
TOPAL

## BALIKLAR

Biz balıklar suda yaşarız ve yumurta ile çoğalırız.



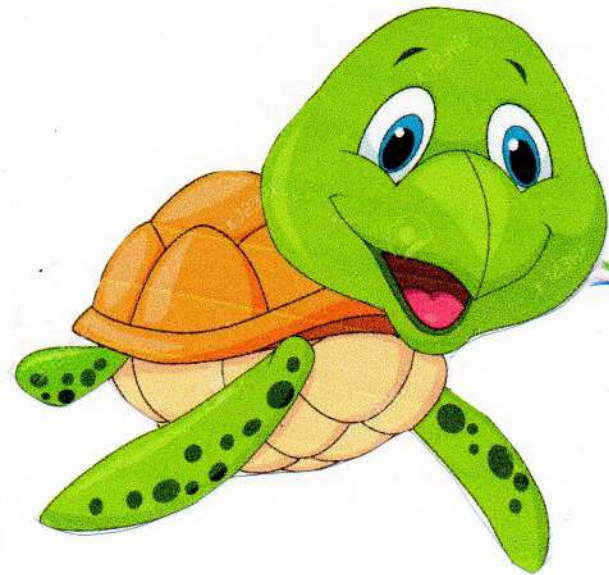
Biz balıklar solunumu solungaçlarımız ile yaparız.

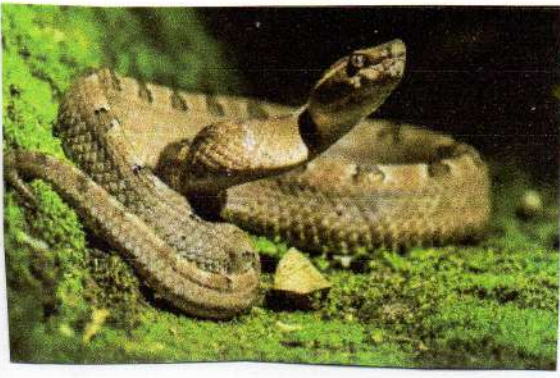
Karada yaşayan arkadaşlarımızın elleri, ayakları neyse biz balıkların yüzgeçleri de odur. Yüzgeçler yön değiştirmemize, yüzmemize yardım eder.



## SÜRÜNGENLER

Biz sürüngenlerin ayakları kısa olduğu için sürünerek hareket ederiz. Sadece arkadaşımız yılanın ayakları yoktur.





Biz sürüngenler yumurta ile çoğalırız ve çoğumuzun kuyrukları uzundur.



Biz sürüngenler kış uykusuna yatarız.

## BÖCEKLER

Biz böcekler en fazla cesidi olan canlılarız. Karada da denizde de yaşayan arkadaşlarımız var.



Genel olarak yumurta ile çoğalırız.



Diğer arkadaşlarım çekirge, kelebek, örümcek, ateş böceği ve sivrisinekten de kucak dolusu selam getirdim sizlere:)

ŞEFİKA  
TOPAL



# EVCİL HAYVANLAR

Biz evcil hayvanlar insanlar tarafından besleniriz.



Etimizden, sütümüzden, yünümüzden, gücümüzden faydalanmak için yetiştiriliriz.

ŞEFİKA  
TOPAL



Barınaklarımızı sizler yapıyorsunuz ve bizler çok mutlu oluyoruz.



Bizlere zarar vermediğiniz için sizi ÇOK SEVİYORUZ.



## GÜNÜN BİLMECESİ

→ Gökte durur paslanmaz,  
Suya düşer ıslanmaz.

## GÜNÜN RESFEBESİ



## GÜNÜN İLGİNÇ BİLGİSİ

Sümüklü böceklerin 4 tane burnu vardır.



## GÜNÜN PROBLEMİ

Mira 7 yaşındadır. Ablası ise Mira'dan 2 yaş büyüktür. Mira ile ablasının yaşları toplamı kaçtır?

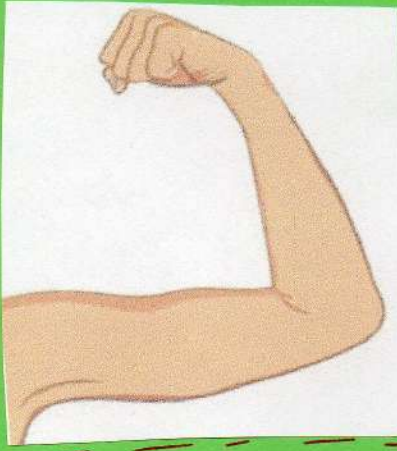
## GÜNÜN SORUSU

Türkiye Cumhuriyeti'nin kurucusu kimdir?

GÜNÜN BİLMECESİ

→ Ben giderim o gider,  
Üstümde gölge eder.

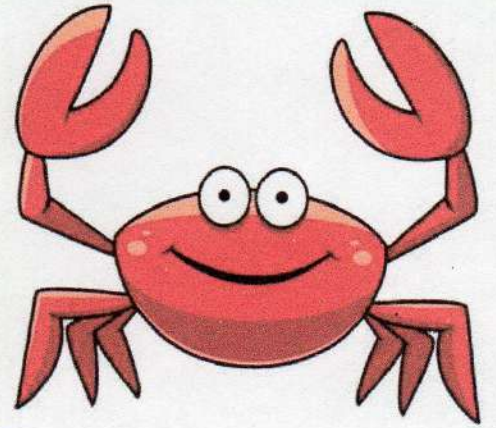
GÜNÜN RESFEBESİ



TUK

GÜNÜN İLGİNÇ BİLGİSİ

Yengeçlerin kanı  
mavidir.



GÜNÜN PROBLEMİ

2 bütün simit, kaç yarım simit eder?

GÜNÜN SORUSU

Mevlana müzesi hangi ilimizdedir?

### GÜNÜN BİLMECESİ

→ Kanadı var, kus değil.  
Boynuzu var, koc değil.

### GÜNÜN RESFEBESİ



### GÜNÜN İLGİNÇ BİLGİSİ

Bir ahtapotun 3 tane kalbi vardır. Bunun nedeni fazla kollara sahip olmasıdır.



### GÜNÜN PROBLEMİ

Talha Kerem 20 sayfalık kitabın 11 sayfasını okudu. Talha'nın okuyarak kaç sayfası kalmıştır?

### GÜNÜN SORUSU

Ülkemizde kaç tane il vardır? Hangi ilde yaşıyorsun.

GÜNÜN BİLMECESİ

→ Salkımda tane tane  
Tadı da pek şahane

GÜNÜN RESFEBESİ



GÜNÜN İLGİNÇ BİLGİSİ

İnsanları parmak izinden,  
köpekleri ise burun izinden  
tanımak mümkün.



GÜNÜN PROBLEMİ

Kübra bahçesine 4 portakal, 6 kayısı  
ve 8 tane de vişne ağacı dikti. Kübra  
bahçesine toplam kaç ağac dikti?

GÜNÜN SORUSU

Kişisel bakım yaparken kullandığımız araç-  
lardan 3 tanesinin adını söyleyelim.

### GÜNÜN BİLMECESİ

→ Sıra sıra oddalar  
Birbirini kovalar

### GÜNÜN RESFEBESİ



### GÜNÜN İLGİNÇ BİLGİSİ

Zürafaların dilleri 45  
santimetre uzunluğundadır.



### GÜNÜN PROBLEMİ

Seyit maşa 4 gol attı. Yasin, Seyit'ten  
2 gol fazla attı. Seyit ile Yasin maşa  
toplam kaç gol attılar?

### GÜNÜN SORUSU

Anıtkabir hangi ilimizdedir?

# HAYAT BİLGİSİ

1) Ülkemizin adı nedir?

- A) Suriye
- B) Türkiye
- C) Fransa

2) Aşağıdakilerden hangisi sınıf içerisindeki araç-gereçlerdendir?

- A) Atatürk köşesi
- B) buzdolabı
- C) diş fırçası

3)



Sınıfımıza farklı ülkeden gelen arkadaşımıza nasıl davranmalıyız?

- A) Onları dışlamalıyız.
- B) Oyunlarımıza almamalıyız.
- C) Onlara yardımcı olmalıyız.

4) Aşağıdaki davranışlardan hangisi yanlıştır?

- A) Tuvaletten çıkınca elimi yıkarım.
- B) Pencereden aşağı sarıkarım.
- C) Ağzımda lokma varken konuşmam.

ŞEFİKA  
TOPAL

Televizyon izlerken uymamız gereken kurallar vardır.



5) Aşağıdakilerden hangisi bu kurallardan değildir?

- A) Çok yakından izlememeliyiz
- B) İsteddiğimiz programı izlemeliyiz.
- C) Çok yüksek sesle izlememeliyiz.

6) Atatürk'e Kemal adını kim vermiştir?

- A) Annesi
- B) Babası
- C) Matematik öğretmeni

7) Aşağıdakilerden hangisi nezaket ifadelerinden değildir?

- A) Lütfen
- B) Özür dilerim
- C) Buraya gel.

8) Atatürk'ün annesinin adı aşağıdakilerden hangisidir?

- A) Zübeyde Hanım
- B) Makbule Hanım
- C) Ayşe Hanım

# MATEMATİK

1) Aşağıdaki işlemlerden hangisinin sonucu yanlıştır?

A)  $7 + 9 + 1 = 17$

B)  $8 + 3 + 2 = 14$

C)  $1 + 7 + 4 = 12$



2) Yukarıdaki örüntünün kuralı nedir?

A) 2 güneş, 2 ağaç, 2 çiçek

B) 1 güneş, 2 ağaç, 2 çiçek

C) 1 güneş, 2 ağaç, 1 çiçek

Günler	Pzt.	Salı	Çarş.	Perş.	Cuma
Hava Olayı					

3) Yukarıdaki tabloya göre güneşli gün sayısı kaçtır?

A) 1

B) 2

C) 3

Her sabah 07:30 da kahvaltı ederim.

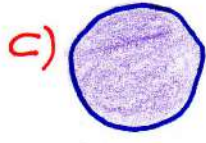
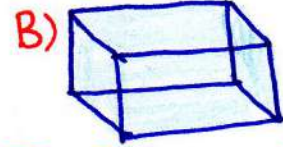
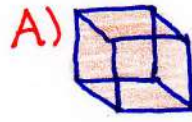


4) Elif'in kahvaltı ettiği saat aşağıdakilerden hangisidir?



Kösesi yoktur.  
Yuvarlanabilir.

5) Palyaço'nun bahsettiği geometrik cisim aşağıdakilerden hangisidir?



$$\begin{array}{r} 18 \\ - 3 \\ \hline \end{array}$$

$$\begin{array}{r} \star \\ + 5 \\ \hline \end{array}$$

6) Yukarıdaki işleme göre kaçtır?

A) 15

B) 20

C) 25

7) Yılın 5. ayı hangisidir?

A) Nisan

B) Mayıs

C) Haziran

8) Yağız'ın 8 tane şekeri vardır.

Şekerlerinden 5 tanesi sarıdır. Diğerleri ise mavidir. Yağız'ın kaç mavi şekeri vardır?

A) 3

B) 4

C) 5

9) 6 sayısının 7 fazlasının 4 eksiği kaçtır?

A) 8

B) 9

C) 10

ŞEFİKA  
TOPAL

# HAFTALIK MINİ DEĞERLENDİRME

## TÜRKÇE



Çocuklar, cümleye büyük harfle başlarız.

1) Palyaçonun söylediği kurala uymayan cümle aşağıdakilerden hangisidir?

- A) Berat dişlerini fırçaladı.
- B) deniz tavşan aldı.
- C) Mira kitap okudu.

2) Aşağıdaki kelimelerden hangisinin harf sayısı en fazladır?

- A) tahterevalli
- B) lacivert
- C) kitap

.....kanepe

①

.....makas

②

....buzdolabı

③

3) Yukarıda satır sonuna sığmayan numaralandırılmış kelimelerden hangisi yanlış yazılmıştır?

- A) 1
- B) 2
- C) 3

ŞEFİKA  
TOPAL

Annem Mersin'e gitti ( )

Yetişin, ev yanıyor ( )

4) Yukarıdaki cümlelerin sonuna sırasıyla hangi noktalama işaretleri gelmelidir?

- A) (.) (!)
- B) (,) (?)

C) (,) (!)

Hayvanlara verilen isimler büyük harfle başlar.



5) Aşağıdaki cümlelerin hangisinde bu kurala uygun bir kelime vardır?

- A) Ahmet sokakta köpek gördü.
- B) Seval kuşları çok sever.
- C) Esmenur Karabaşı'ı gezdirdi.

1	soğuk
2	ihtiyar
3	yumuşak

	genç
	sıcak
	kuru

6) Yukarıdaki zıt anlamlı kelimeleri eşleştirdiğimizde hangi iki kelime boşta kalır?

- A) soğuk - genç
- B) yumuşak - kuru
- C) ihtiyar - sıcak

# ATATÜRK'ÜN HAYATI



Doğduğu ev  
Bin sekiz yüz  
seksen bir yılında  
Selanik'te doğdu.



Annesi  
Zübeyde  
Hanım



Babası  
Ali Rıza  
Efendi



Kız kardeşi  
Makbule  
Hanım



Okuduğu okulları  
başarı ile tamam-  
ladı. Yüzbaşı oldu.



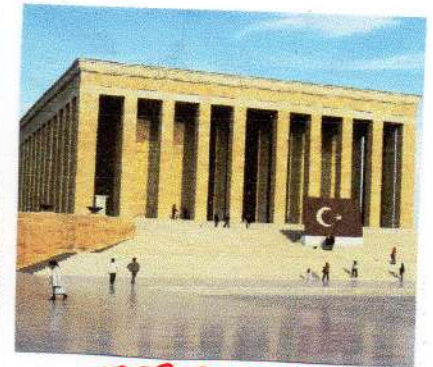
Yurdumuzu düş-  
manlardan kur-  
tardı.



Atatürk çocukları  
çok severdi.



10 Kasım 1938  
yılında Dolmabahçe  
Sarayı'nda vefat  
etti.



Mezarı  
Anıtkabir  
Ankara'dadır.

# HAFTALIK MINI DEĞERLENDİRME

## SONUÇ ÇİZELGESİ

ADI-SOYADI:.....

TÜRKÇE	MATEMATİK	HAYAT BİLGİSİ
1-B 2-A 3-B 4-A 5-C 6-B	1-B 2-C 3-B 4-A 5-C 6-B 7-B 8-A 9-B	1-B 2-A 3-C 4-B 5-B 6-C 7-C 8-A
DOĞRU: YANLIŞ:	DOĞRU: YANLIŞ:	DOĞRU: YANLIŞ: